

# home.living

Pareti divisorie e porte in vetro,  
piani di lavoro, paraschizzi,  
divisori, ante per armadi, banconi,  
tavoli, mobili in vetro

**SANCO**  
living  glass  
emotion

# Paletta dei colori e giochi di luci

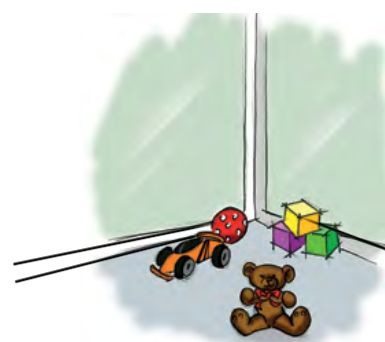


## Filigrana, colore, fluidità

Il richiamo visivo offerto in cucina da piani di lavoro in vetro, pannelli e paraspruzzi con finiture colorate, stampate o satiniate è impeccabile. Le superfici di vetro in cucina non sono interrotte da alcuna griglia di giunzione, per quanto sottile. Il profilo di illuminazione applicato al pensile separa la zona cottura dalla zona pranzo. Schermi, scaffali e vetrine filtrano la luce, creando interessanti cromatismi. L'uso di specchi e vetri per i guardaroba dell'ingresso trasformano uno spazio spesso trascurato in un ambiente accogliente, piacevole e luminoso. Colori e decori superficiali creano riflessi di luce, illuminano le pareti e diventano una fonte indiretta di illuminazione.

## Design - Funzione - Esperienza

- Il vetro è ormai un elemento portante delle più raffinate culture d'arredamento. È adatto ad ogni stile.
- Superfici e mobili in vetro si distinguono per un'elevata sicurezza passiva, riducendo il pericolo d'infortuni.
- Il vetro è facile da pulire, igienico e resistente.
- L'ampia gamma di colori, stampe e texture riesce a soddisfare anche il gusto più esigente.



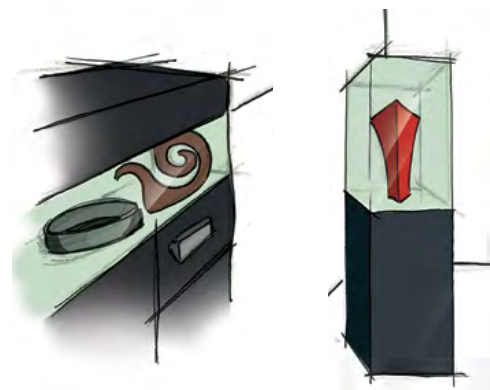
## Sicurezza attiva e passiva

Ma il vetro è sicuro? La risposta è unanime: il vetro lavorato a regola d'arte e ben selezionato è un materiale sicuro.



## Oscuramento esterno

Con una soluzione di facile manutenzione alloggiata nel vetrocamera. Il sistema integrato di schermatura della luce, con totale oscuramento esterno, offre un controllo intelligente della luminosità.



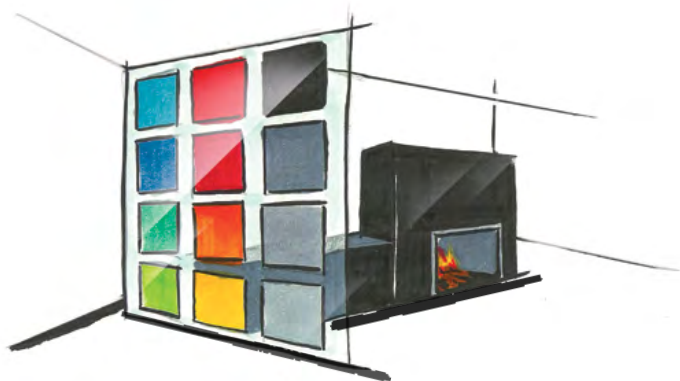
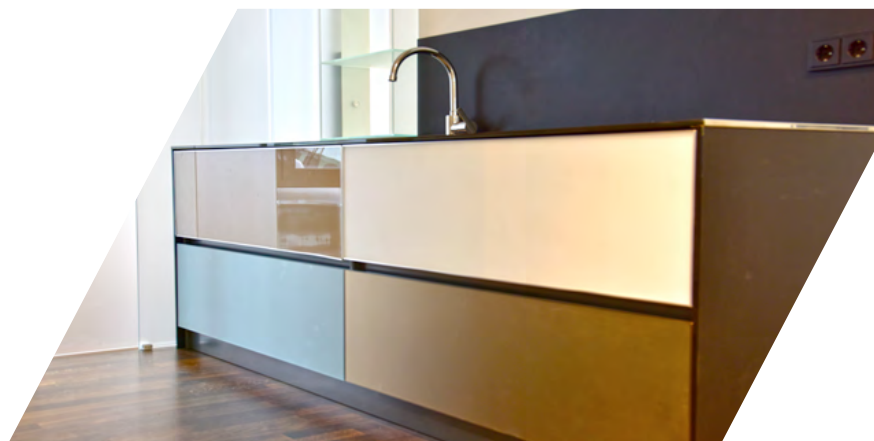
## Mobili / parete divisoria

Una preziosa collezione, ricordi personali, conservati con grande attenzione in una vetrinetta. I mobili in vetro sono un complemento ideale per legno, acciaio e tessuti.



## Abitare, lavorare, vivere

- Mobili in vetro
- Specchi
- Parapetti
- Piani di lavoro, para-schizzi
- Pareti armadio e ante
- Tavoli, banconi
- Pareti divisorie e porte integralmente in vetro
- Partizioni in vetro



## Colori e stampe

Stampe bidimensionali, immagini foto-realistiche, verniciature a smalto o opache rendono speciale ogni spazio abitativo. Sono durevoli e resistono all'umidità.

**SANCO**  
living / glass  
emotion



# home.living

Non sono solo i mobili, gli arredi, gli oggetti o le superfici in vetro a conquistare chi apprezza interni d'impatto estetico. L'uso di pareti divisorie e porte in vetro crea ambienti fluidi, ma distinti. L'impiego di pavimentazioni in vetro permette alla luce di fluire orizzontalmente. Porte scorrevoli e partizioni mobili in vetro possono essere utilizzate per unire o separare la zona giorno da quella pranzo, l'ingresso dal vano scala o il guardaroba, l'ufficio dalla sala d'attesa. Stampe e colori conferiscono a partizioni, pareti divisorie e porte un carattere unico e inimitabile. La trasparenza delle pareti in vetro permette allo sguardo di allargarsi in uno spazio abitativo intriso di luce. Il vetro è sicuro e non richiede cure speciali. L'unico limite al suo utilizzo è quello deciso dal committente.

Più emozioni con il vetro  
Opuscoli

